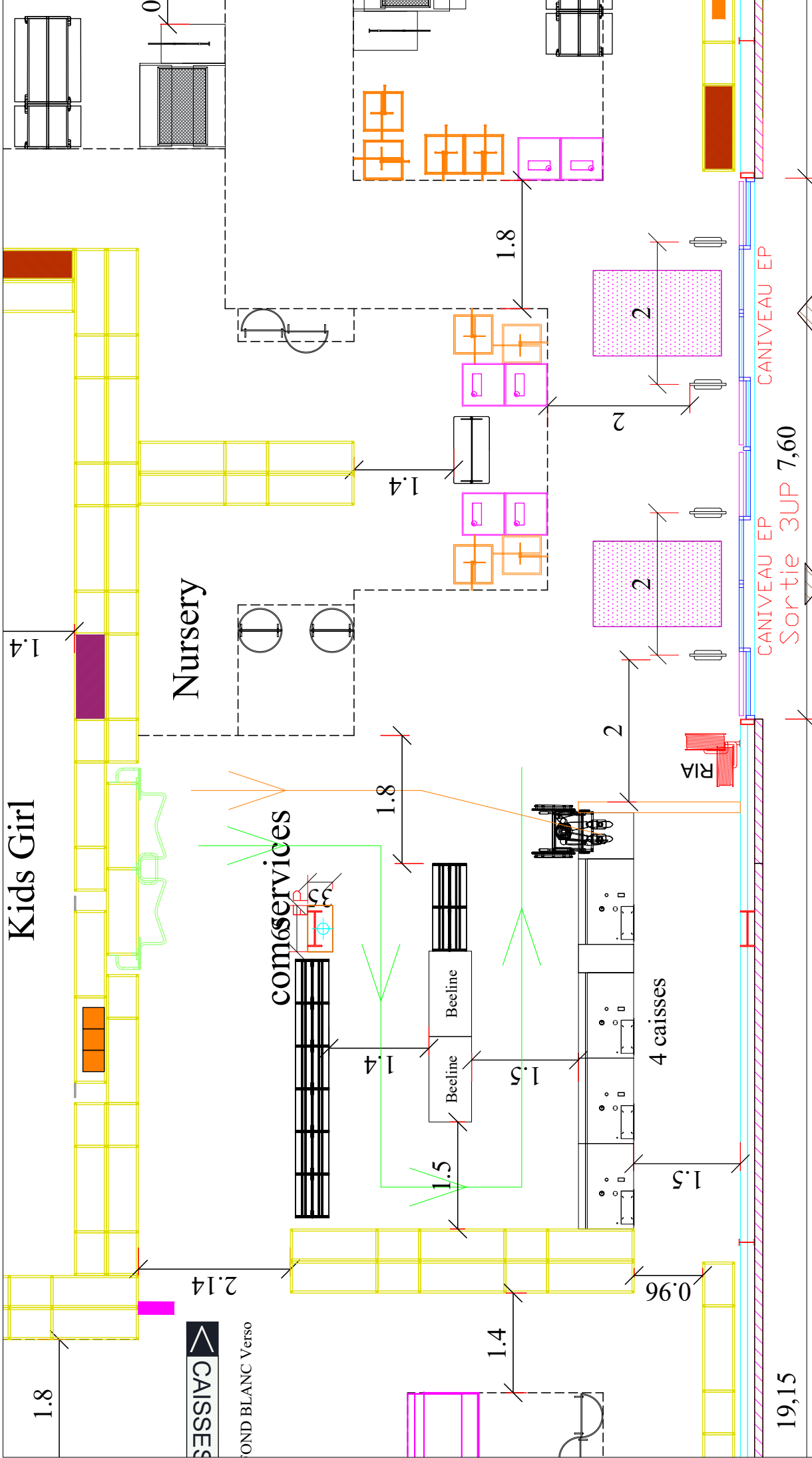


SHON 1120 m²
 Surface Accessible Public 979m²

Entrée 3UP
 bornes anti-effraction
 IS 3UP x 2 = 6UP

ENTREE/SORTIE

Kids Girl



Entrée 3UP

bornes anti-effraction

IS 3UP x 2 = 6UP

979m²

ENTREE/SORTIE

Légende

P.49
63.73

23.00NGF

Cote Terrain Naturel

Cote Terrain Remanié

Réseau Eaux Pluviales des Toitures

Réseau Eaux Pluviales avant Traitement

Réseau Eaux Usées

Réseau E D F

Réseau Téléphonie

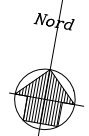
Réseau A E P

Réseau Gaz

Clôture plastifiée h 2.00

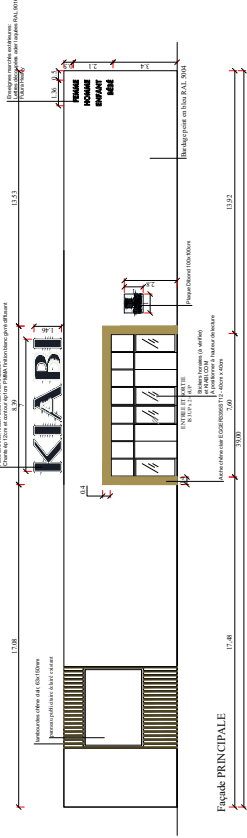
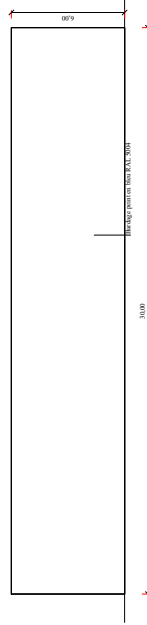
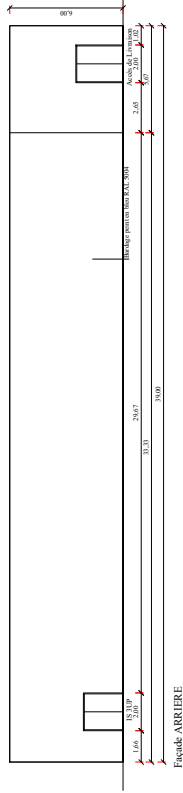
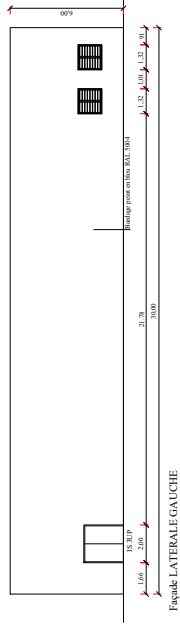
Gazon

Arbre à planter



KIABI MAYENNE	
Demande d'autorisation d'aménager	
PLAN MASSE - Etat Actuel -	
<small>Contour de plan de travail et non d'exécution. Tout aménagement doit être sur place et en fonction de la coupe existante par les sociétés respectives.</small>	
Leadeur Magasin	Leadeur Régional
...	Adrien FERRON
Membre I	
KIABI	
<small>SAS KIABI Europe 100, rue de la Chapelle 57000 METZ</small>	
Dessinateur :	Responsable Travaux :
Méline TURPIN	Nathalie ZIMMERMANN
DATE :	DATE :
22 juillet 2021	22 juillet 2021
Références du Plan :	
Echelle :	
1/150ème	
N° PLAN :	
2.2	

Hyper U



KIABI MAYENNE

Demande d'autorisation de pose d'enseignes

PLAN FACADES
- Etat Futur -

Plan Facades Le 22/10/2021
Reduction arche et ajout lambourdes sous 4S selon arrêté Le 16/11/2021

Contour de plan de travail et non d'exécution
à valider sur place et en fonction de la copie existante par les
services compétents.

Destinataire : Mélina TURPIN	Responsable Travaux : Nathalie ZIMMERMANN	Leadeur Régional Adrien FERRON	AMBIATION	Modèle 1
DATE : 16 novembre 2021				

Références du Plan :	Echelle :	N° PLAN :
1 2 3 4	1/100ème	5.3